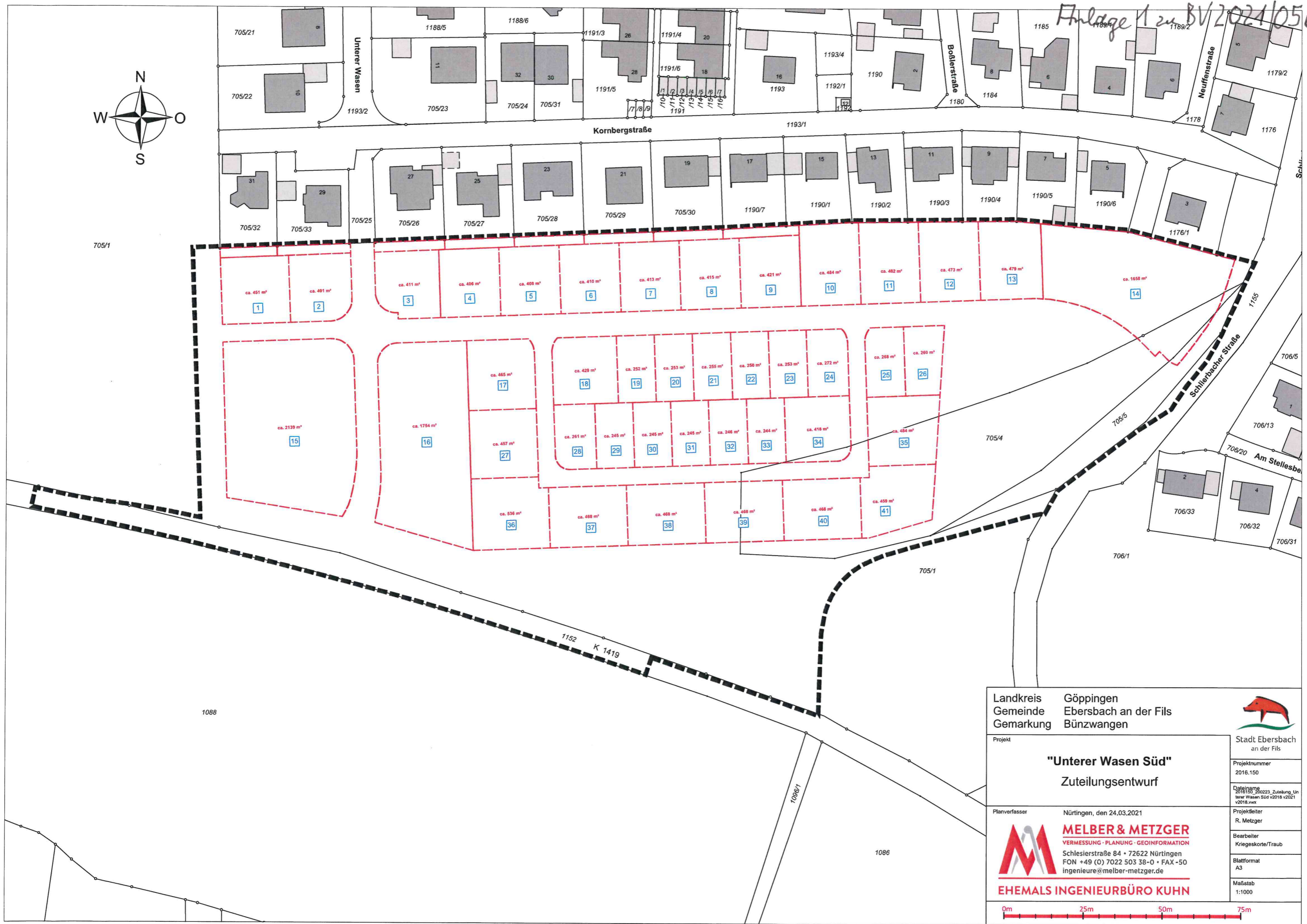
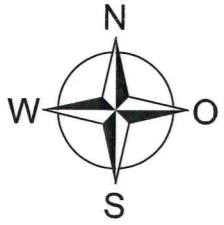


Anlage 1 zu BV 2024/056



Landkreis Göppingen Gemeinde Ebersbach an der Fils Gemarkung Bünzwangen	
Projekt <b>"Unterer Wasen Süd"</b> Zuteilungsentwurf	Stadt Ebersbach an der Fils Projektnummer 2016.150
Planverfasser Nürtingen, den 24.03.2021 <b>MELBER &amp; METZGER</b> VERMESSUNG · PLANUNG · GEOINFORMATION Schlesierstraße 84 · 72622 Nürtingen FON +49 (0) 7022 503 38-0 · FAX -50 ingenieure@melber-metzger.de	Datensatz 2016150_20223_Zuteilung_Unterer Wasen Süd v2018 v2021 v2018.vwx Projektleiter R. Metzger Bearbeiter Kriegeskorte/Traub Blattformat A3 Maßstab 1:1000
 <b>EHEMALS INGENIEURBÜRO KUHN</b>	



Nachrichtliche Lage von bestehender Wasserversorgungsleitung. Wird in die geplanten öffentlichen Flächen verlegt.

705/1

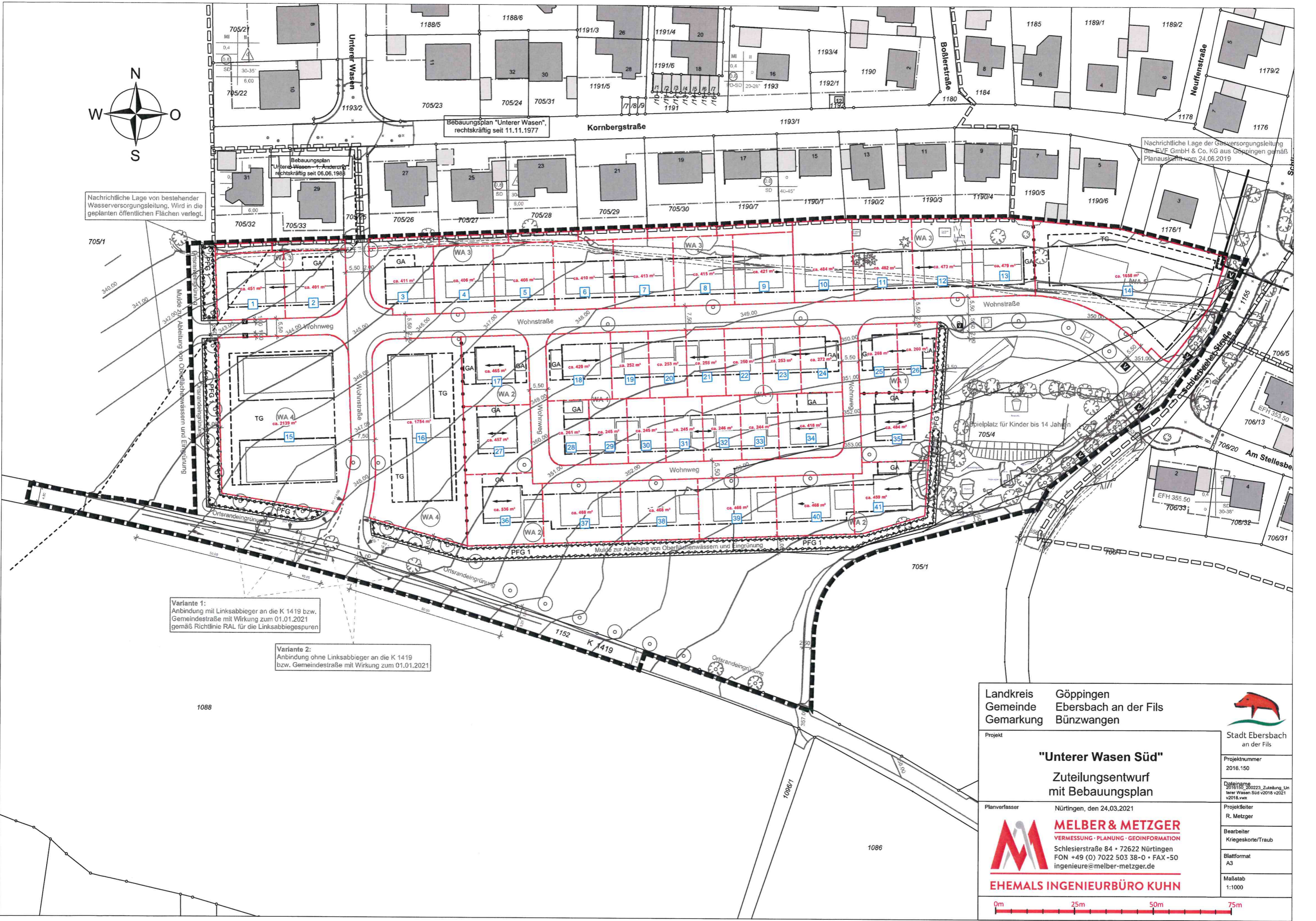
Variante 1:  
Anbindung mit Linksabbieger an die K 1419 bzw. Gemeindestraße mit Wirkung zum 01.01.2021 gemäß Richtlinie RAL für die Linksabbiegespuren

Variante 2:  
Anbindung ohne Linksabbieger an die K 1419 bzw. Gemeindestraße mit Wirkung zum 01.01.2021

1088

1086

Nachrichtliche Lage der Gasversorgungsleitung der EVF GmbH & Co. KG aus Göppingen gemäß Planauskunft vom 24.06.2019



Landkreis Göppingen	Gemeinde Ebersbach an der Fils	Gemarkung Bünzwanzen	
Projekt			Stadt Ebersbach an der Fils
"Unterer Wasen Süd"			Projektnummer 2016.150
Zuteilungsentwurf mit Bebauungsplan			Datierung 2016.150_202223_Zuteilung_Un- terer Wasen Süd v2018 v2021 v2016.vwv
Planverfasser Nürtingen, den 24.03.2021			Projektleiter R. Metzger
			Bearbeiter Kriegeskorte/Traub
VERMESSUNG · PLANUNG · GEOINFORMATION Schlesierstraße 84 · 72622 Nürtingen FON +49 (0) 7022 503 38-0 · FAX -50 ingenieure@melber-metzger.de			Blattformat A3
EHEMALS INGENIEURBÜRO KUHN			Maßstab 1:1000
0m 25m 50m 75m			