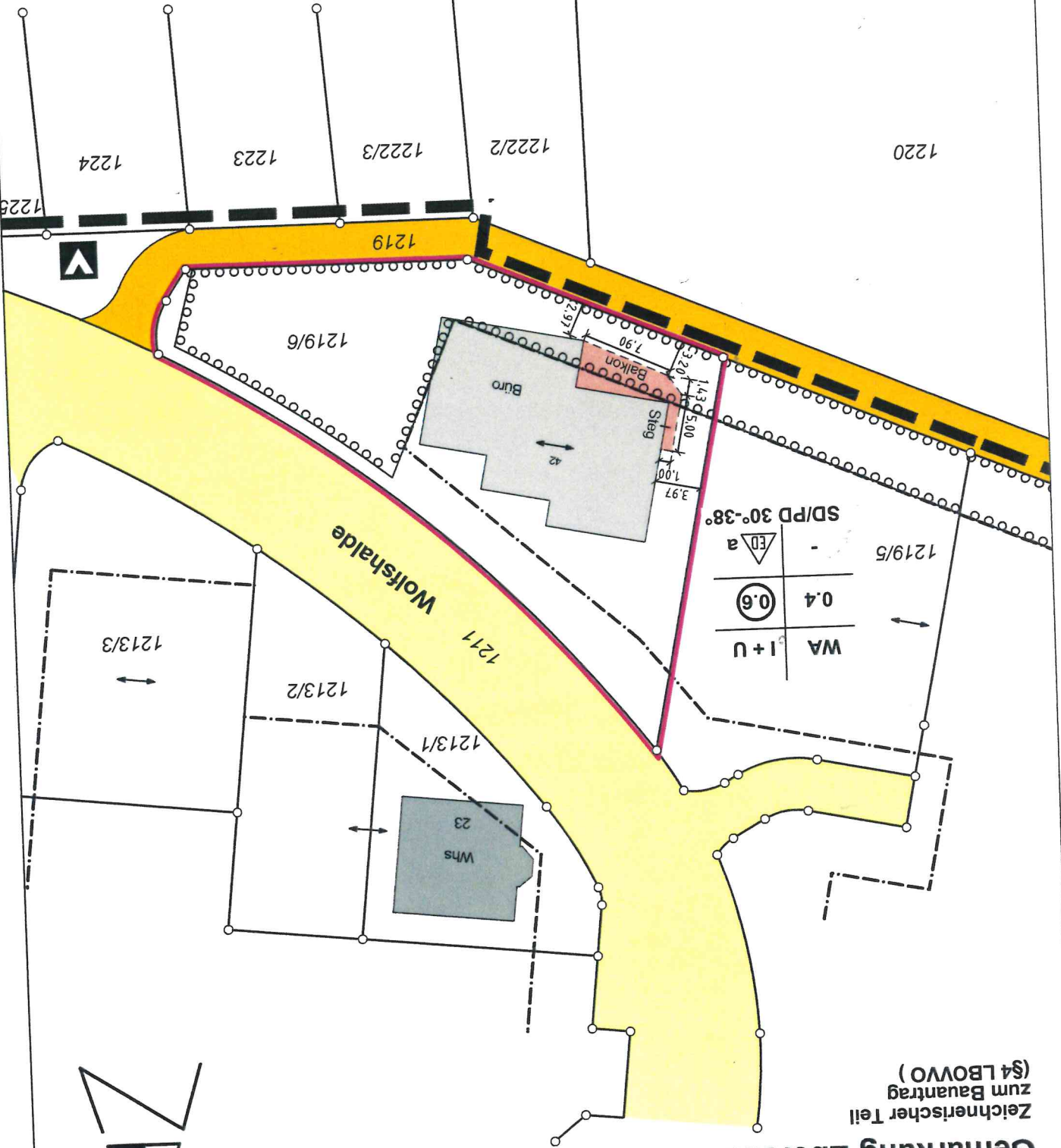
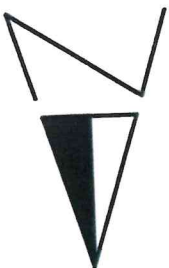


Lageplan

Kreis Göppingen
 Stadt Ebersbach / Fils
 Gemarkung Ebersbach

Zeichnerischer Teil
 zum Bauantrag
 (§4 LBOWO)



Rechberghausen, den 24. 08. 2020
 Vermessungsbüro

MAYER & JAHN

Lorcher Str. 47, 73098 Rechberghausen
 Tel.: 07161 / 52647 Fax: 07161 / 51937
 E-Mail: info@mayer-jahn.de
 www.mayer-jahn.de

M&J

MAYER & JAHN
 Vermessungsbüro

Sachverständige § 5 Abs. 2 LBOWO B-W
 Lorcher Str. 47 - Tel. 07161 / 52647
 Fax 07161 / 51937
 73098 Rechberghausen
 www.mayer-jahn.de

HÖHEN im NEUEN System
 Unterirdische Leitungen
 und Versorgungsanlagen
 sind nicht dargestellt

Maßstab 1:500

