

# Radschnellweg RS 14, Brücke über die Fils

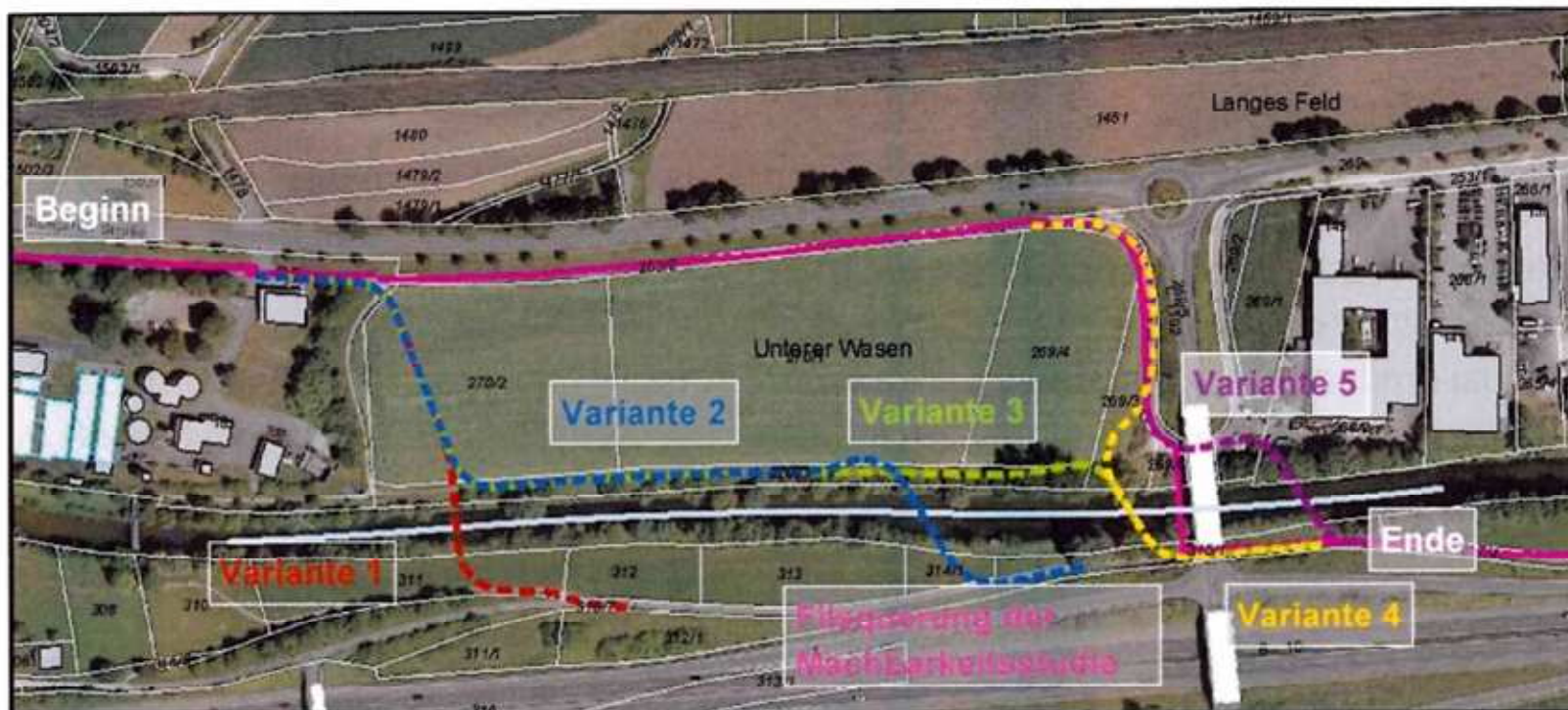


Abbildung 11: Untersuchte Varianten im Rahmen der Vorplanung

Im Februar 2023 wurde eine weitere Anhörung der wichtigsten Träger öffentlicher Belange durchgeführt.

# Radschnellweg RS 14, Brücke über die Fils



## 4.2 Verkehrliche Bedeutung

Im Zuge der Machbarkeitsstudie wurden die zu erwartenden Verkehrsmengen mittels Potentialanalyse ermittelt. Das zu erwartende Potential beträgt bis zu 2000 Radfahrende pro Tag im vorliegenden Planungsabschnitt. Siehe auch nachfolgende Abbildung. Der Ausbaugrad vorhandener Geh-, Rad- und Wirtschaftswege ist bezüglich der prognostizierten Verkehrsmenge und den Anforderungen an eine sichere Radverkehrsführung nicht ausreichend.

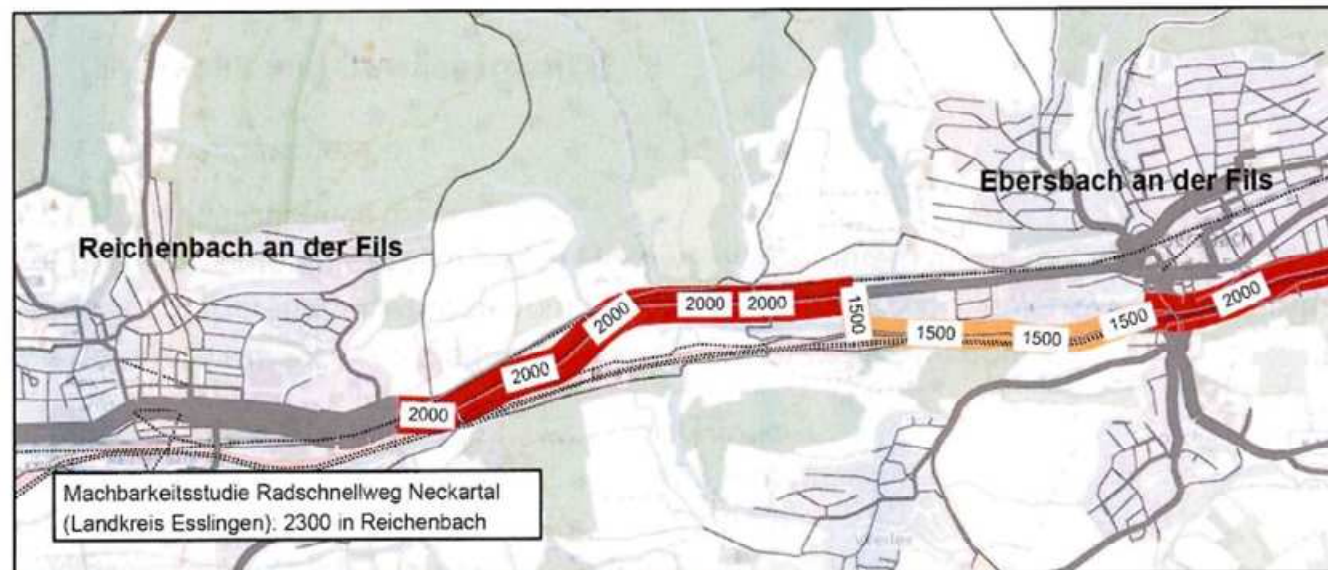


Abbildung 12: Potenzial einer Radschnellverbindung (VIA eG, 2019)



# Radschnellweg RS 14, Brücke über die Fils



# Radschnellweg RS 14, Brücke über die Fils



Die geplante Brücke führt in einem konstanten Radius über die Fils.

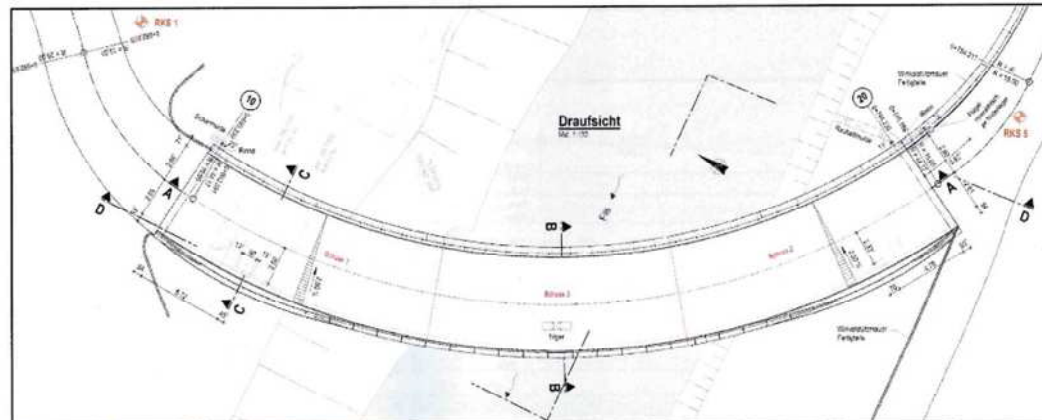


Abbildung 6: Lageplanausschnitt Filsbrücke

Im Querschnitt beträgt die nutzbare Breite zwischen den Geländern 6 m. Dies entspricht der Breite der freien Strecke zuzüglich jeweils 50 cm Sicherheitsabstand.

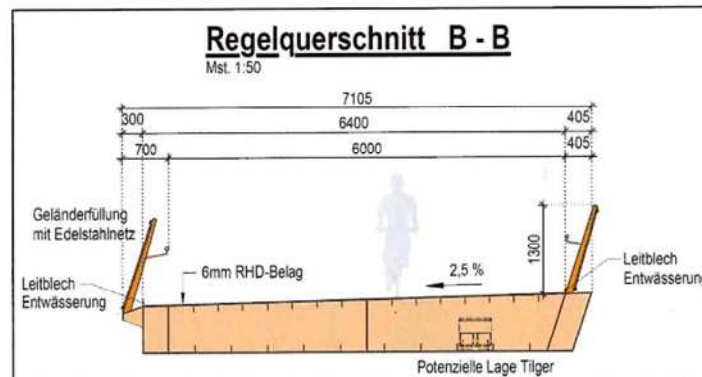


Abbildung 7: Längenschnitt Filsbrücke





# Radschnellweg RS 14, Brücke über die Fils



Abbildung 9: Geländer Filsbrücke

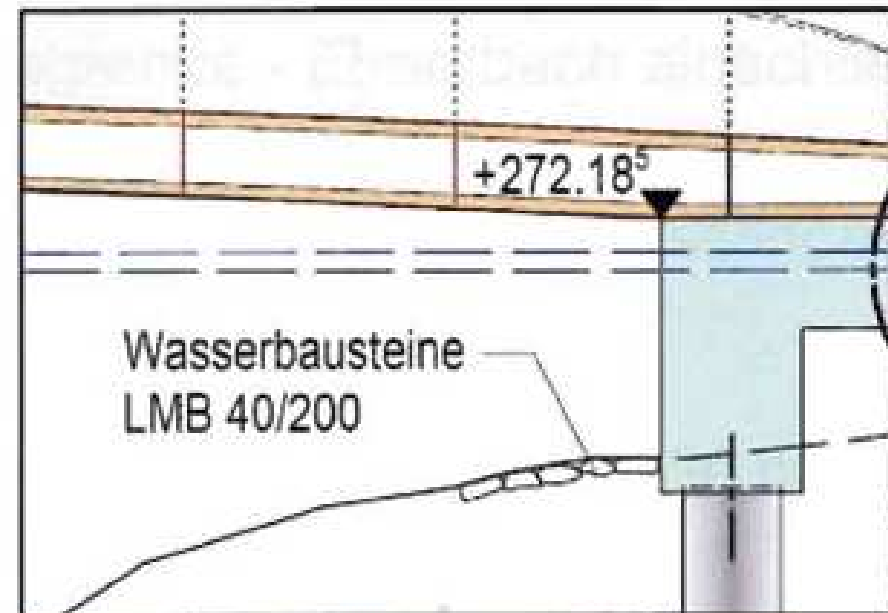


Abbildung 10: Kolkenschutz Südseite